

Badanie ankietowe dotyczące sytuacji obszaru rewitalizacji Gminy Juchnowiec Kościelny

Szanowni Państwo,

Gmina Juchnowiec Kościelny przystąpiła do opracowania Gminnego Programu Rewitalizacji (zwanego dalej GPR).

Rewitalizacja jest procesem obejmującym przede wszystkim zmiany społeczne, ale także przemiany przestrzenne i gospodarcze. Proces ten ma służyć poprawie jakości życia mieszkańców, odpowiadać na ich potrzeby oraz niwelować występujące problemy.

W związku z powyższym zapraszamy do wypełnienia ankiety, której celem jest pogłębienie diagnozy obszaru rewitalizacji, w szczególności w zakresie problemów, potrzeb oraz potencjału obszaru rewitalizacji wyznaczonego w Gminie Juchnowiec Kościelny.

Ankieta jest skierowana do mieszkańców i użytkowników obszaru rewitalizacji, który został wyznaczony uchwałą nr III/15/2024 Rady Gminy Juchnowiec Kościelny z dnia 5 sierpnia 2024 r. w sprawie wyznaczenia obszaru zdegradowanego i obszaru rewitalizacji gminy Juchnowiec Kościelny. Wyznaczony **obszar rewitalizacji podzielony został na dwa podobszary:**

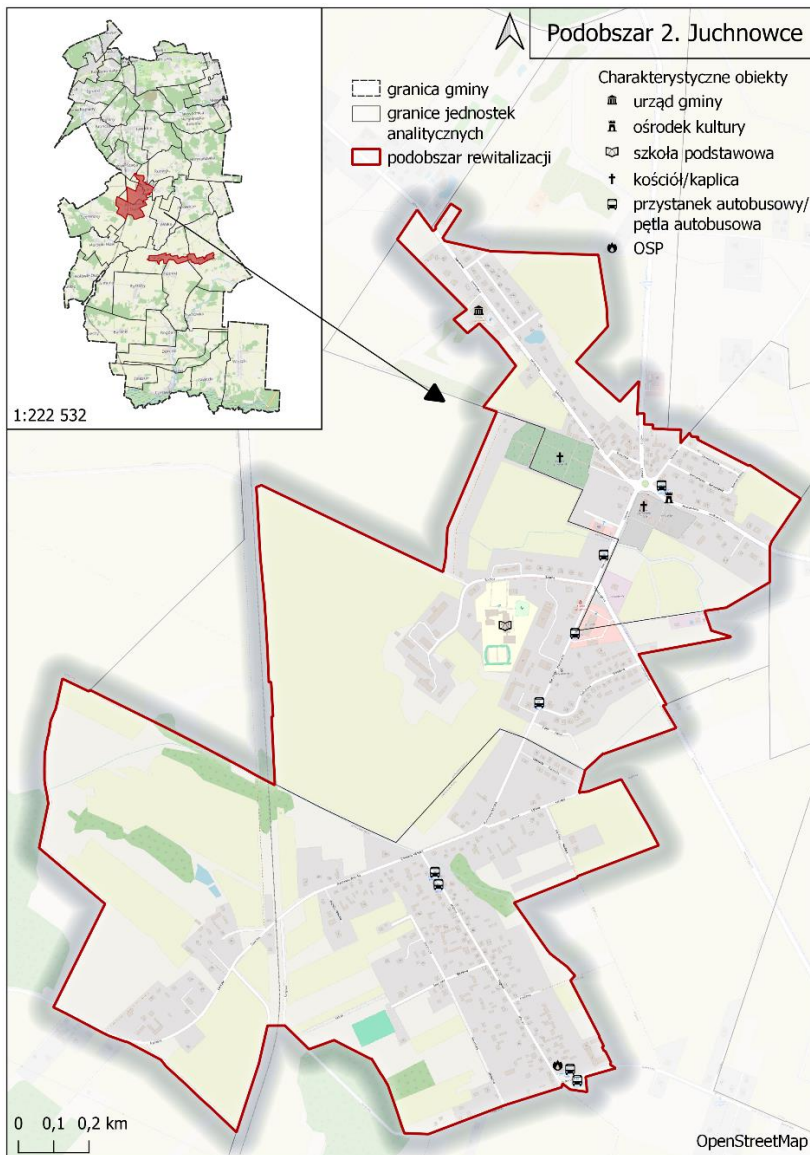
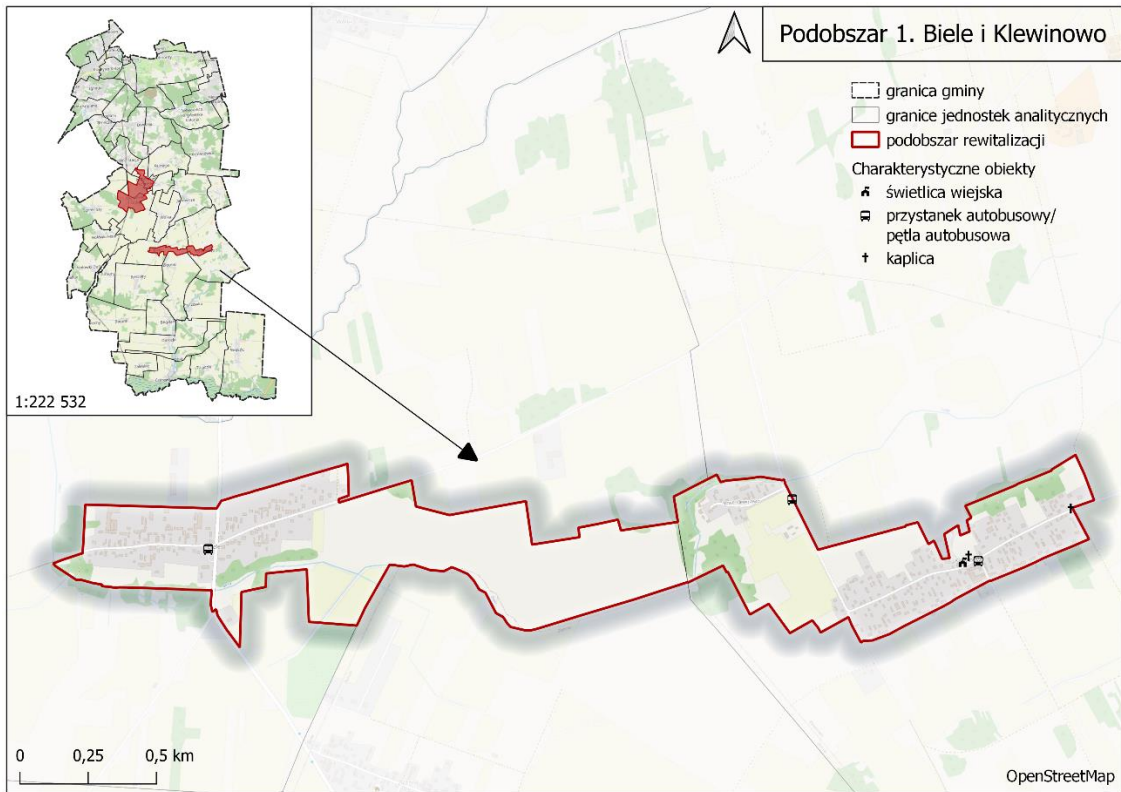
- **Podobszar 1. Biele i Klewinowo** (obejmujący sołectwa Biele i Klewinowo);
- **Podobszar 2. Juchnowce** (obejmujący sołectwa: Juchnowiec Dolny, Juchnowiec Dolny-Kolonia, Juchnowiec Górny oraz Juchnowiec Kościelny).

Na kolejnej stronie znajdują się poglądowe mapy z naniesionymi granicami obu podobszarów rewitalizacji. Mapa gminy z naniesionymi podobszarami rewitalizacji jest dostępna do wglądu także na stronie: https://edziennik.bialystok.uw.gov.pl/WDU_B/2024/3791/akt.pdf

Wyniki ankiety posłużą do opracowania Gminnego Programu Rewitalizacji, który ma na celu **mi.in. poprawę jakości życia mieszkańców, rozwój dostępnych usług oraz podniesienie standardów przestrzeni**, tak by była bardziej przyjazna i funkcjonalna. Program rewitalizacji ma przede wszystkim przyczynić się do ożywienia wyznaczonych obszarów gminy poprzez rozwiązanie **problemów społecznych i gospodarczo-przestrzennych**. Chcemy, aby te zmiany w jak największym stopniu odpowiadały potrzebom mieszkańców, dlatego też prosimy o Państwa opinię.

Ankieta jest anonimowa, a jej wyniki posłużą do zbiorczej analizy.

Ankieta zajmie Państwu ok. 10 minut. **W pytaniach prosimy o zakreślenie wybranych odpowiedzi (znakiem X), chyba że polecenie stanowi inaczej.**



0. Proszę zaznaczyć, do którego podobszaru rewitalizacji będą odnosiły się Pani/Pana odpowiedzi:

- Podobszar 1. Biele i Klewinowo
 Podobszar 2. Juchnowce

Najlepiej wybrać podobszar, na temat którego ma Pani/Pan największą wiedzę, np. zamieszkuje na jego terenie, pracuje, często z niego korzysta itp.

W przypadku chęci udzielenia odpowiedzi na temat obu podobszarów rewitalizacji prosimy najpierw wypełnić ankietę dla pierwszego z nich, a następnie ponownie przystąpić do wypełnienia ankiety oznaczając w tym pytaniu drugi z podobszarów.

1. Jaki jest Pani/Pana związek z wybranym w poprzednim pytaniu podobszarem rewitalizacji?

Proszę zaznaczyć wszystkie te odpowiedzi, które Pani/Pana dotyczą.

- Mieszkam w podobszarze rewitalizacji
 Pracuję w podobszarze rewitalizacji
 Prowadzę działalność gospodarczą w podobszarze rewitalizacji
 Korzystam z usług, z oferty instytucji dostępnych w podobszarze rewitalizacji
 Spędzam czas wolny, korzystam z przestrzeni i obiektów do rekreacji, wypoczynku
 Jestem właścicielem/właścicielką nieruchomości (działka, budynek itp.) znajdującej się w podobszarze rewitalizacji
 Jestem przedstawicielem/przedstawicielką instytucji lub organizacji, która prowadzi działania na terenie podobszaru rewitalizacji
 Inne – jakie?

2. W jakim stopniu (natężeniu), Pani/Pana zdaniem, poniższe problemy występują na podobszarze rewitalizacji?

W poniższych tabelach należy wstawić jeden znak X w każdym wierszu.

2A. Problemy społeczne

Oceniany problem	Niskie natężenie	Średnie natężenie	Wysokie natężenie	Problem nie występuje
Ubóstwo				
Uzależnienia, w tym nadużywanie alkoholu lub innych używek przez mieszkańców (widoczne w przestrzeni publicznej)				
Obecność osób w kryzysie bezdomności				
Problemy w rodzinach (przemoc, problemy wychowawcze, konflikty)				

Starzenie się społeczeństwa – wzrastający odsetek osób w wieku 60+, osób z niepełnosprawnościami				
Wyludnianie się obszaru (np. przeprowadzki mieszkańców do innych miejscowości)				
Obniżone bezpieczeństwo (sytuacje/miejsca niebezpieczne, obecność osób stwarzających zagrożenie)				
Niewielkie zaangażowanie społeczne mieszkańców (niska aktywność np. w zakresie oddolnego podejmowania inicjatyw)				
Niski stopień integracji mieszkańców, konflikty sąsiedzkie				
Niewystarczająca oferta wydarzeń i zajęć kulturalnych, rozrywkowych				

2B. Problemy w sferze gospodarczej, środowiskowej i przestrzennej

Oceniany problem	Niskie natężenie	Średnie natężenie	Wysokie natężenie	Problem nie występuje
Niska dostępność sklepów i podstawowych usług				
Trudności z podjęciem aktywności zawodowej / pracy, bezrobocie				
Trudne warunki do prowadzenia działalności gospodarczych (kondycja lokalnego rynku, brak terenów inwestycyjnych, słabo rozwinięta infrastruktura, ograniczony dostęp do kadr, technologii itp.)				
Duża ilość pustostanów / niezagospodarowanych lokali/budynków				
Zły stan budynków – zniszczone, wymagające remontu				
Niedostatek i niskiej jakości przestrzeni publicznej / wspólnej (np. place zabaw, boiska, skwery)				
Zaśmiecenie przestrzeni, nieporządek, brak dbałości o otoczenie				
Trudności z parkowaniem, parkowanie w miejscach do tego nieprzeznaczonych				
Trudności z przemieszczaniem się pieszo: braki/zły stan chodników, niewystarczające				

oświetlenie, brak rozwiązań zwiększających bezpieczeństwo pieszych				
Słaba dostępność komunikacyjna obszaru (połączenia komunikacyjne, dostęp do komunikacji publicznej)				
Przestrzeń i infrastruktura niedostosowana do potrzeb osób ze szczególnymi potrzebami, osób starszych				
Niekorzystny stan środowiska naturalnego (np. jakość powietrza, wody)				

2C. Czy dostrzega Pan/Pani inne, nie wymienione we wcześniejszych pytaniach problemy dotykające podobszar? Jeśli tak proszę napisać jakie to problemy.

.....

3. Proszę podać konkretne miejsca na terenie tego podobszaru (np. obiekt, ulica), które są Pani/Pana zdaniem problemowe.

Proszę napisać jakiego typu problem występuje w podanej lokalizacji, np. miejsca uznawane za szczególnie niebezpieczne lub zaniedbane, konfliktowe sąsiedztwo, opuszczone i niszczące budynki, miejsca o niewykorzystanym potencjale itp.

.....

4. Jakie grupy społeczne, Pani/Pana zdaniem, powinny być głównie wspierane na podobszarze rewitalizacji? Proszę zaznaczyć maksymalnie 2 odpowiedzi.

- Seniorzy
- Osoby chore, z niepełnosprawnościami
- Dzieci w wieku szkolnym (szkoła podstawowa)
- Młodzież ze szkół ponadpodstawowych
- Rodzice małych dzieci (do lat 6)
- Młodzi dorośli
- Osoby w trudnej sytuacji życiowej (np. bezrobotne, korzystające ze wsparcia MOPS)
- Inne, jakie?
- Nie wiem/trudno powiedzieć

4A. Jakiego wsparcia brakuje Pana/Pani zdaniem dla zaznaczonych wyżej grup?

.....

5. Jakie dostrzega Pani/Pan najważniejsze potencjały (mocne strony, zalety) podobszaru rewitalizacji?

Proszę zaznaczyć maksymalnie 3 odpowiedzi.

- Walory przyrodnicze
- Walory historyczne i kulturowe
- Dobre miejsce do mieszkania/osiedlania się – cisza, spokój, kontakt z naturą
- Potencjał turystyczny miejsca
- Aktywna, zintegrowana społeczność
- Dynamicznie rozwijający się lokalny biznes
- Dobre skomunikowanie
- Dostępność obiektów możliwych do wykorzystania na cele społeczne
- Dostępność przestrzeni możliwych do wykorzystania pod funkcje społeczne, rekreacyjne
- Dobry dostęp do usług publicznych
- Wysoki poziom bezpieczeństwa publicznego
- Inne (jakie?).....

6. Jakie rodzaje przedsięwzięć, powinny być Pani/Pana zdaniem podejmowane w celu ograniczania negatywnych zjawisk społecznych i gospodarczych w podobszarze rewitalizacji?

Proszę zaznaczyć maksymalnie 3 najważniejsze.

- Organizacja większej liczby działań i wydarzeń o charakterze integracyjnym dla mieszkańców (np. festyny, spotkania mieszkańców, kluby sąsiedzkie)
- Realizacja inicjatyw edukacyjnych dla dzieci i młodzieży (np. dodatkowe zajęcia pozalekcyjne, zajęcia wyrównawcze)
- Rozwój oferty kulturalnej (np. grupy zainteresowań, wydarzenia)
- Rozwój oferty rekreacyjno – sportowej
- Poprawa dostępu do usług wspierających dla osób starszych, z niepełnosprawnościami lub pozostających w trudnej sytuacji życiowej
- Zwiększenie poziomu bezpieczeństwa publicznego (np. pieszych, w przestrzeniach publicznych)
- Działania ukierunkowywane na wsparcie sektora społecznego tj. organizacji pozarządowych, grup nieformalnych, kół gospodyń wiejskich itp.
- Promocja przedsiębiorczości, wsparcie dla osób zakładających działalność gospodarczą
- Promowanie zdrowego stylu życia (np. programy zdrowotne, profilaktyka)
- Inne – jakie?:

7. Jakie rodzaje przedsięwzięć, które powinny być Pani/Pana zdaniem podejmowane w celu ograniczania negatywnych zjawisk środowiskowych, przestrzenno-funkcjonalnych i technicznych w podobszarze rewitalizacji.

Proszę zaznaczyć maksymalnie 3 najważniejsze.

- Poprawa standardu istniejących budynków użyteczności publicznej (m.in. remonty, termomodernizacje, poprawa wyposażenia w media)
- Modernizacja zaniedbanych budynków i obiektów (np. dawnych szkół, magazynów) na nowe cele społeczne
- Rozbudowa/modernizacja infrastruktury sportowej i rekreacyjnej
- Rozbudowa/modernizacja infrastruktury edukacyjnej i kulturalnej
- Poprawa jakości przestrzeni publicznej - zagospodarowanie przestrzeni na miejsca spotkań, skwery, place zabaw itp.
- Rozbudowa/modernizacja infrastruktury drogowej
- Poprawa dostępności i jakości komunikacji publicznej
- Likwidacja barier architektonicznych w budynkach oraz przestrzeniach publicznych
- Inicjatywy ekologiczne (np. rozwój odnawialnych źródeł energii, inwestycje poprawiające jakość środowiska naturalnego)
- Rozwój agroturystyki i wsparcie dla inicjatyw turystycznych (np. ścieżki rowerowe, trasy piesze)
- Inne (jakie?):

8. Jakie przedsięwzięcia Pani/Pana zdaniem mogłyby znacząco poprawić sytuację i warunki życia w podobszarze rewitalizacji i powinny zostać uwzględnione w Gminnym Programie Rewitalizacji? Proszę wpisać propozycje przedsięwzięć, projektów (maksymalnie 3 najważniejsze, najpilniejsze projekty).

Projekt 1:

Projekt 2:

Projekt 3:

9. Jeśli ma Pani/ Pan dodatkowe spostrzeżenia, postulaty, wnioski, pomysły, które Pani/ Pana zdaniem mogą być przydatne w pracach nad Gminnym Programem Rewitalizacji Gminy Juchnowiec Kościelny, proszę wpisać je poniżej.

.....

.....

METRYCZKA

Płeć

- Kobieta
- Mężczyzna
- Inne/Odmowa

Wiek

- do 25 lat
- 26-35 lat
- 36-45 lat
- 46-59 lat
- 60 lat i więcej

Miejsce zamieszkania:

- Sołectwo Biele
- Sołectwo Klewinowo
- Sołectwo Juchnowiec Dolny
- Sołectwo Juchnowiec Dolny-Kolonia
- Sołectwo Juchnowiec Górny
- Sołectwo Juchnowiec Kościelny
- Gmina Juchnowiec Kościelny – inne sołectwo
- Mieszkam poza Gminą Juchnowiec Kościelny

Proszę zaznaczyć, które cechy Panią/Pana charakteryzują (można wskazać więcej niż jedną odpowiedź):

- Jestem rodzicem małego dziecka/małych dzieci/ kobietą w ciąży
- Jestem osobą z niepełnosprawnością/-ami
- Jestem seniorem/ seniorką
- Mam problemy z poruszaniem się
- Żadne z powyższych

Dziękujemy za wypełnienie ankiety!

Jeżeli chce Pan/Pani udzielić odpowiedzi dotyczących drugiego podobszaru rewitalizacji prosimy o wypełnienie nowej ankiety odznaczając w pierwszym pytaniu kolejny podobszar.